



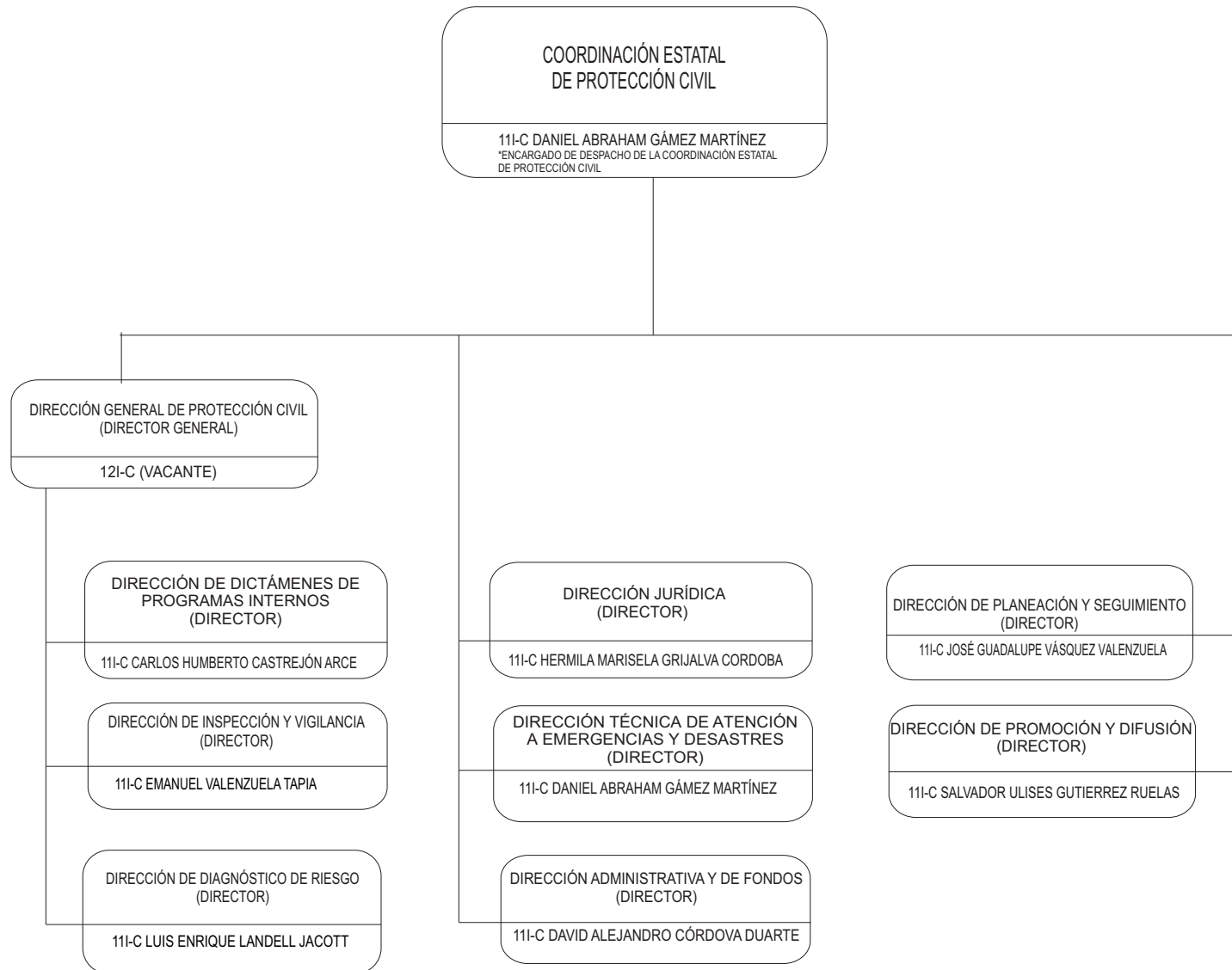
GOBIERNO  
DE SONORA

# Secretaría de Gobierno

## Coordinación Estatal de Protección Civil

### Estructura General

Diciembre 2025



#### Confianza

Nivel	No.
13	1
12	1
11	8
<b>Total</b>	<b>10</b>



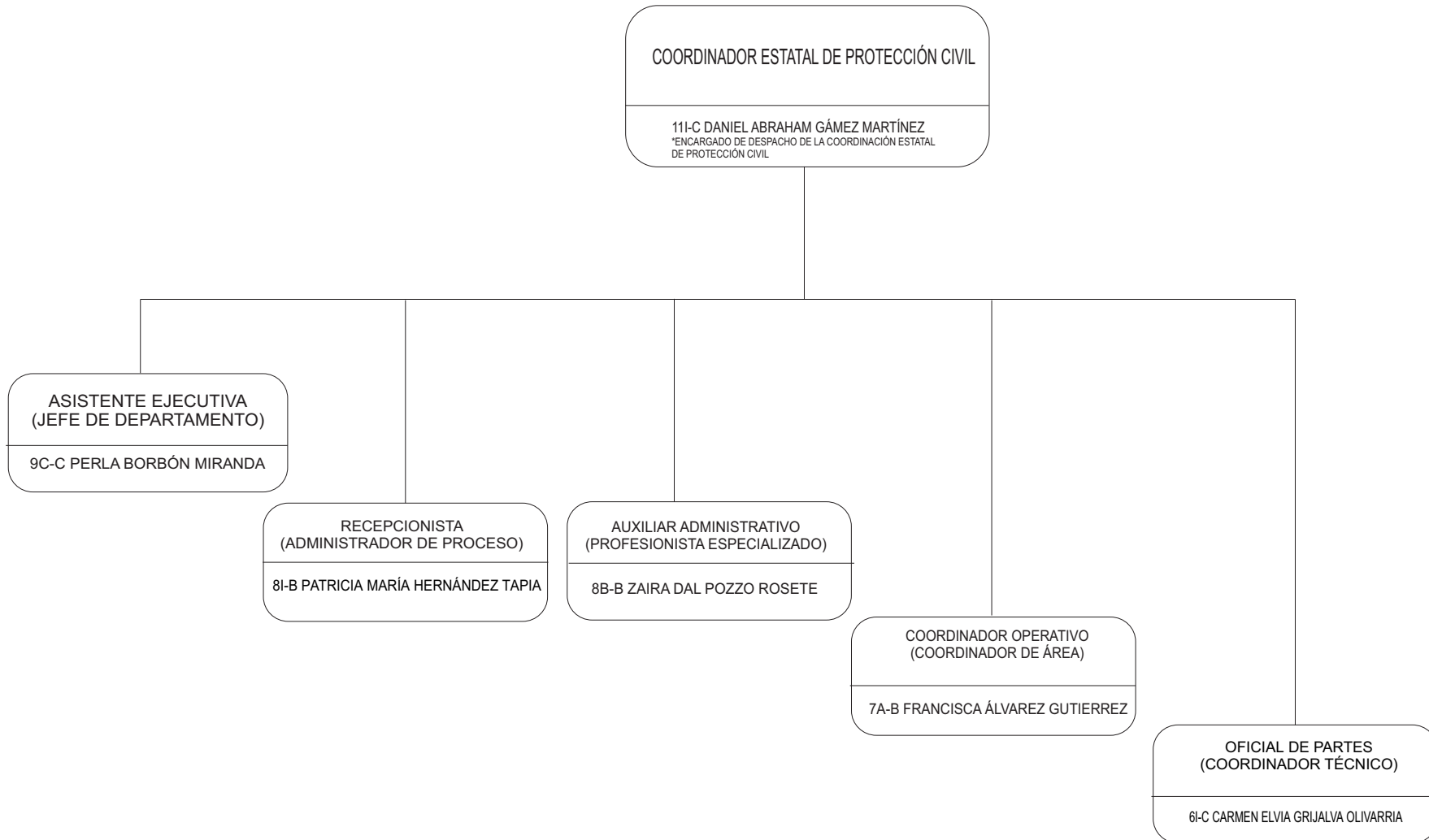
GOBIERNO  
DE SONORA

# Secretaría de Gobierno

## Coordinación Estatal de Protección Civil

### Despacho

Diciembre 2025



#### Confianza

Nivel	No.
13	1
9	1
6	1
Total	3

#### Base

Nivel	No.
8	2
7	1
Total	3

Total	6
-------	---



GOBIERNO  
DE **SONORA**

# Secretaría de Gobierno

## Coordinación Estatal de Protección Civil

### Dirección de Planeación y Seguimiento

Diciembre 2025



#### Confianza

Nivel	No.
11	1
10	1
9	2
Total	4



GOBIERNO  
DE SONORA

# Secretaría de Gobierno

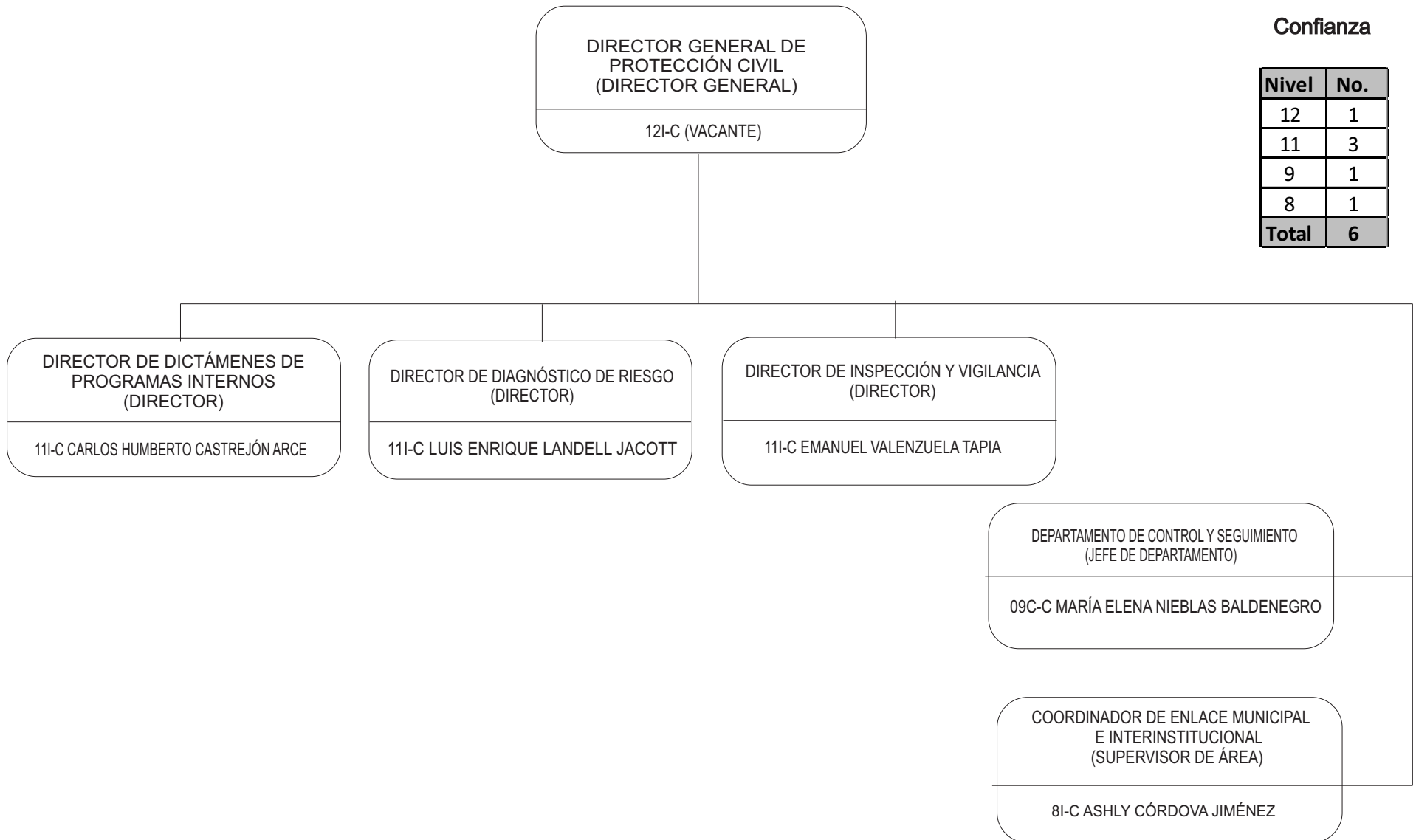
## Coordinación Estatal de Protección Civil

### Dirección General de Protección Civil

Diciembre 2025

#### Confianza

Nivel	No.
12	1
11	3
9	1
8	1
Total	6





GOBIERNO  
DE SONORA

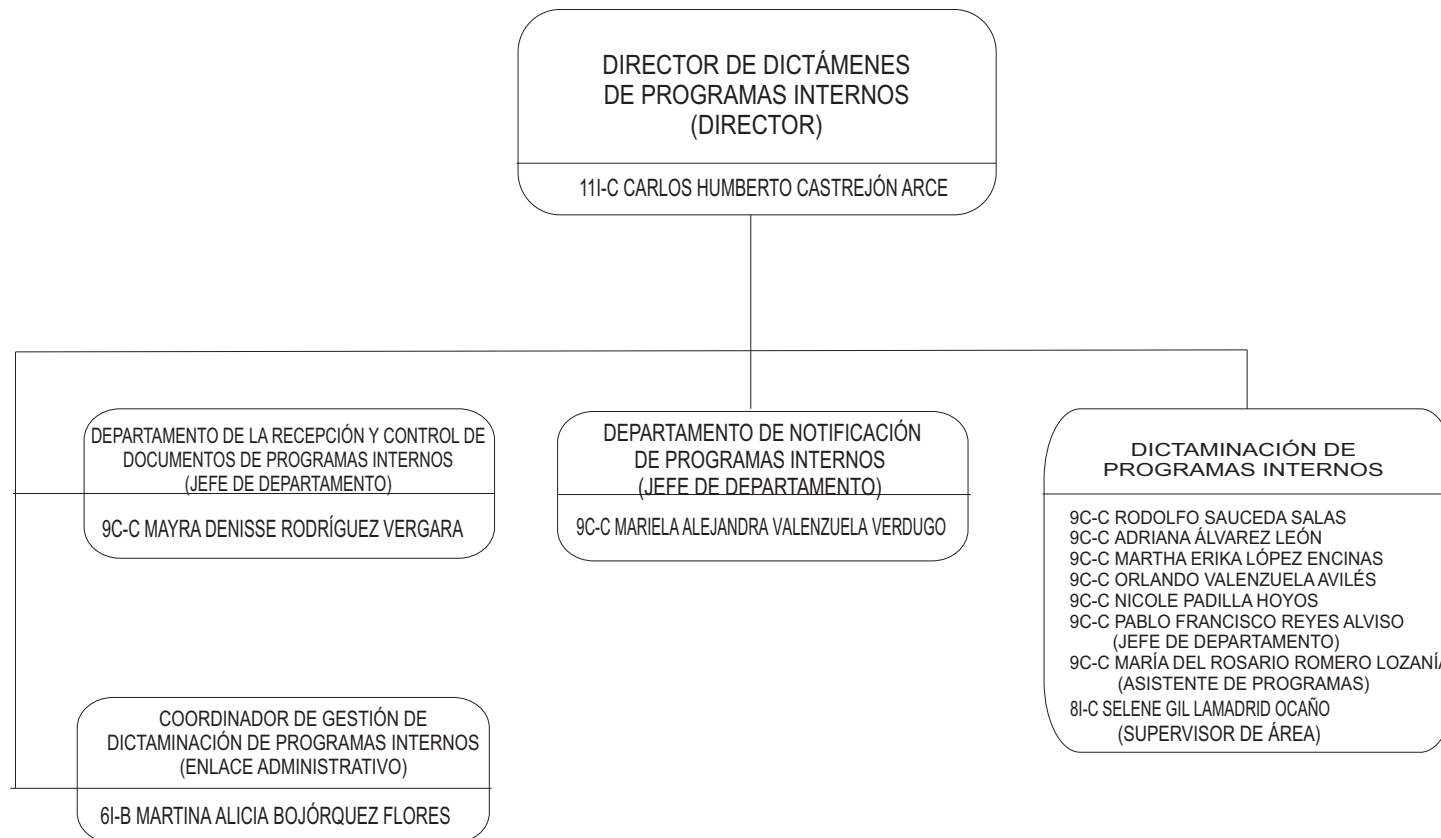
# Secretaría de Gobierno

## Coordinación Estatal de Protección Civil

### Dirección General de Protección Civil

## Dirección de Dictámenes de Programas Internos

Diciembre 2025



### Confianza

Nivel	No.
11	1
9	9
8	1
<b>Total</b>	<b>11</b>

### Base

Nivel	No.
6	1
<b>Total</b>	<b>1</b>

<b>Total</b>	<b>12</b>
--------------	-----------



GOBIERNO  
DE SONORA

# Secretaría de Gobierno

## Coordinación Estatal de Protección Civil

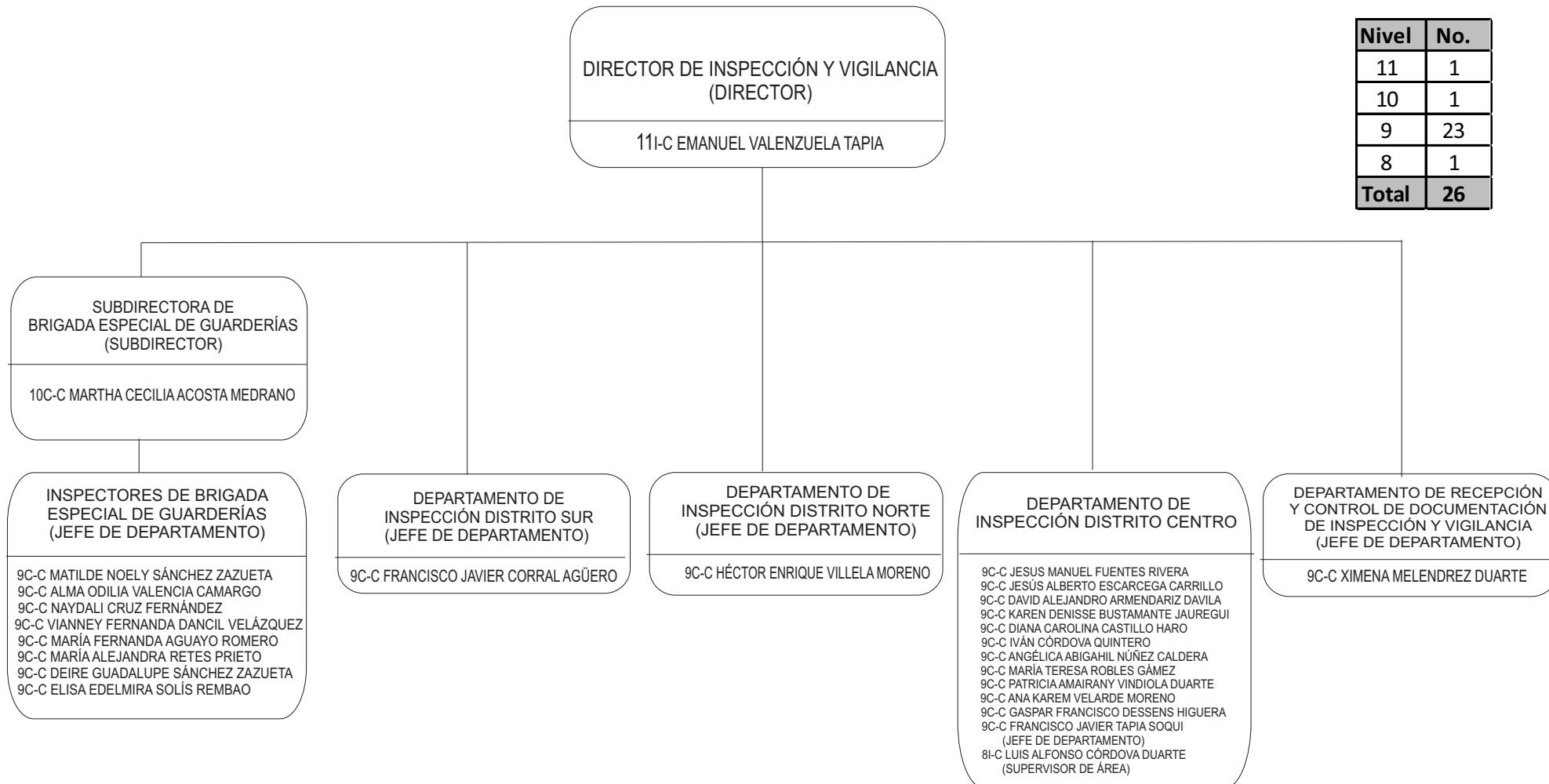
### Dirección General de Protección Civil

### Dirección de Inspección y Vigilancia

Diciembre 2025

#### Confianza

Nivel	No.
11	1
10	1
9	23
8	1
Total	26





GOBIERNO  
DE SONORA

# Secretaría de Gobierno

## Coordinación Estatal de Protección Civil

### Dirección Técnica de Atención a Emergencias y Desastres

Diciembre 2025

DIRECTOR TÉCNICO DE ATENCIÓN  
A EMERGENCIAS Y DESASTRES  
(DIRECTOR)

11I-C DANIEL ABRAHAM GÁMEZ MARTÍNEZ

SUBDIRECTOR DE ATENCIÓN A  
EMERGENCIAS Y DESASTRES  
(SUBDIRECTOR)

10I-C RAÚL ALONSO CAMARENA YESCAS

ASISTENTE EJECUTIVA  
(JEFE DE DEPARTAMENTO)

9C-C REYNA ISELA LÓPEZ VALDEZ

COORDINADOR DE ATENCIÓN A  
EMERGENCIAS Y DESASTRES  
DISTRITO CENTRO

9C-C MÓNICA GPE. C. NÁJERA BARRERA  
9C-C LUIS ÁNGEL AGUILAR BAUTISTA  
9C-C JESÚS MIGUEL CAMPILLO TOGAWA  
(JEFE DE DEPARTAMENTO)  
6I-C RAMÓN ALONSO ENCINAS DUARTE  
6I-C OSMAN Yael CARRILLO PEÑA  
6I-C CÉSAR SANTIAGO FLORES GONZALEZ  
6I-C DAVID ABEL ORTIZ BORBOA  
(COORDINADOR TÉCNICO)

COORDINADOR DEL SISTEMA DE  
INFORMACIÓN TELEFÓNICA  
(JEFE DE DEPARTAMENTO)

9C-C DANIA FRANCISCA OTERO ZAMUDIO

SUPERVISOR DE TURNO DEL SISTEMA DE  
INFORMACIÓN TELEFÓNICA

6B-C ANYER DANIEL GALLEGOS RIVERA  
(ADMINISTRADOR DE ÁREA)  
5A-B JONATAN JAVIER TAPIA RAMÍREZ  
(TÉCNICO ANALISTA)

OPERADOR DEL SISTEMA DE  
INFORMACIÓN TELEFÓNICA

9C-C MANUEL GAMAHALIER VERDUGO RASCÓN  
9C-C JESÚS HEBERTO MADRID DURÁN  
(JEFE DE DEPARTAMENTO)  
7B-C TANIA LIZBETH VICTORIN REYES  
(SUPERVISOR DE ÁREA)  
7I-B ABEL JOHAM HERNÁNDEZ TAPIA  
7B-B CARLOS GUSTAVO ANGULO NAVARRO  
(COORDINADOR DE ÁREA)  
5I-C KEVIN GARCÍA JIMÉNEZ  
(ASISTENTE TÉCNICO)

DEPARTAMENTO DE  
PROYECTOS DE PREVENCIÓN  
(JEFE DE DEPARTAMENTO)

9C-C DAMARY YAZMIN CAMACHO LÓPEZ

#### Confianza

Nivel	No.
11	1
10	1
9	8
7	1
6	5
5	1
Total	17

#### Base

Nivel	No.
7	2
5	1
Total	3

Total	20
-------	----



GOBIERNO  
DE SONORA

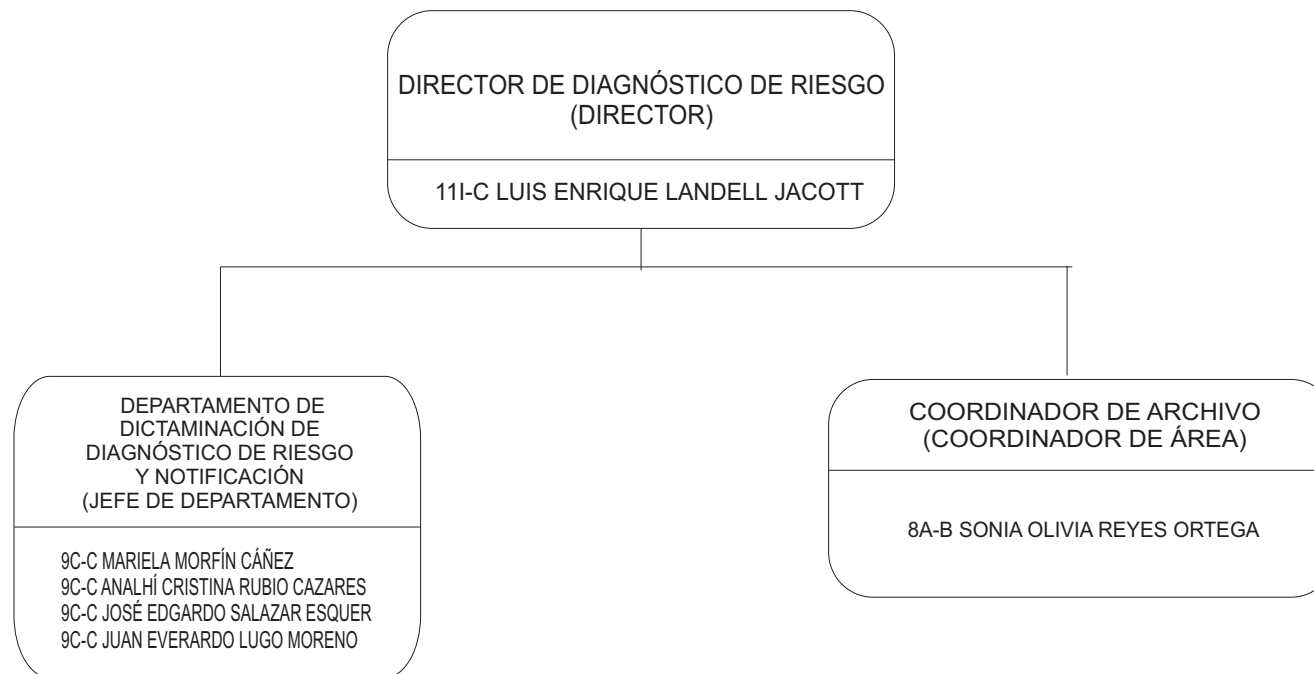
# Secretaría de Gobierno

## Coordinación Estatal de Protección Civil

### Dirección General de Protección Civil

### Dirección de Diagnóstico de Riesgo

Diciembre 2025



#### Confianza

Nivel	No.
11	1
9	4
Total	5

#### Base

Nivel	No.
8	1
Total	1

Total	6
-------	---





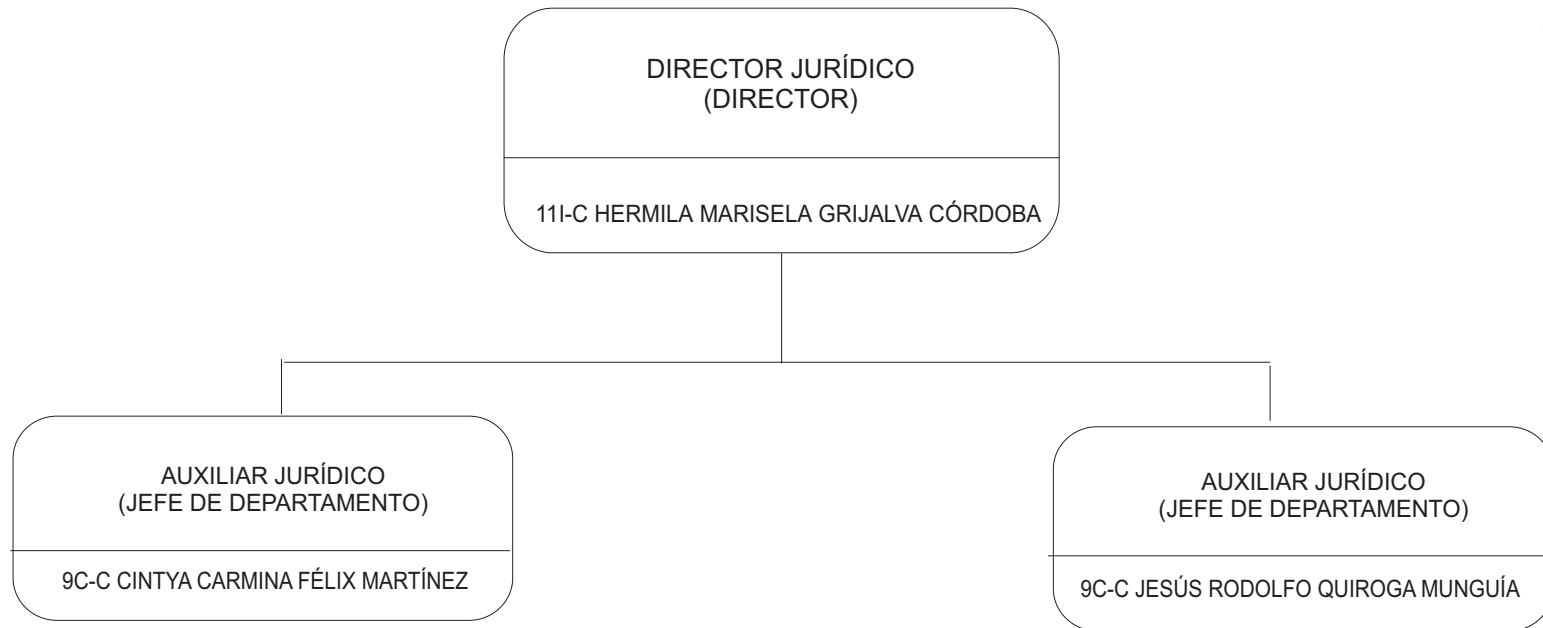
GOBIERNO  
DE SONORA

# Secretaría de Gobierno

## Coordinación Estatal de Protección Civil

### Dirección Jurídica

Diciembre 2025



#### Confianza

Nivel	No.
11	1
9	2
Total	3



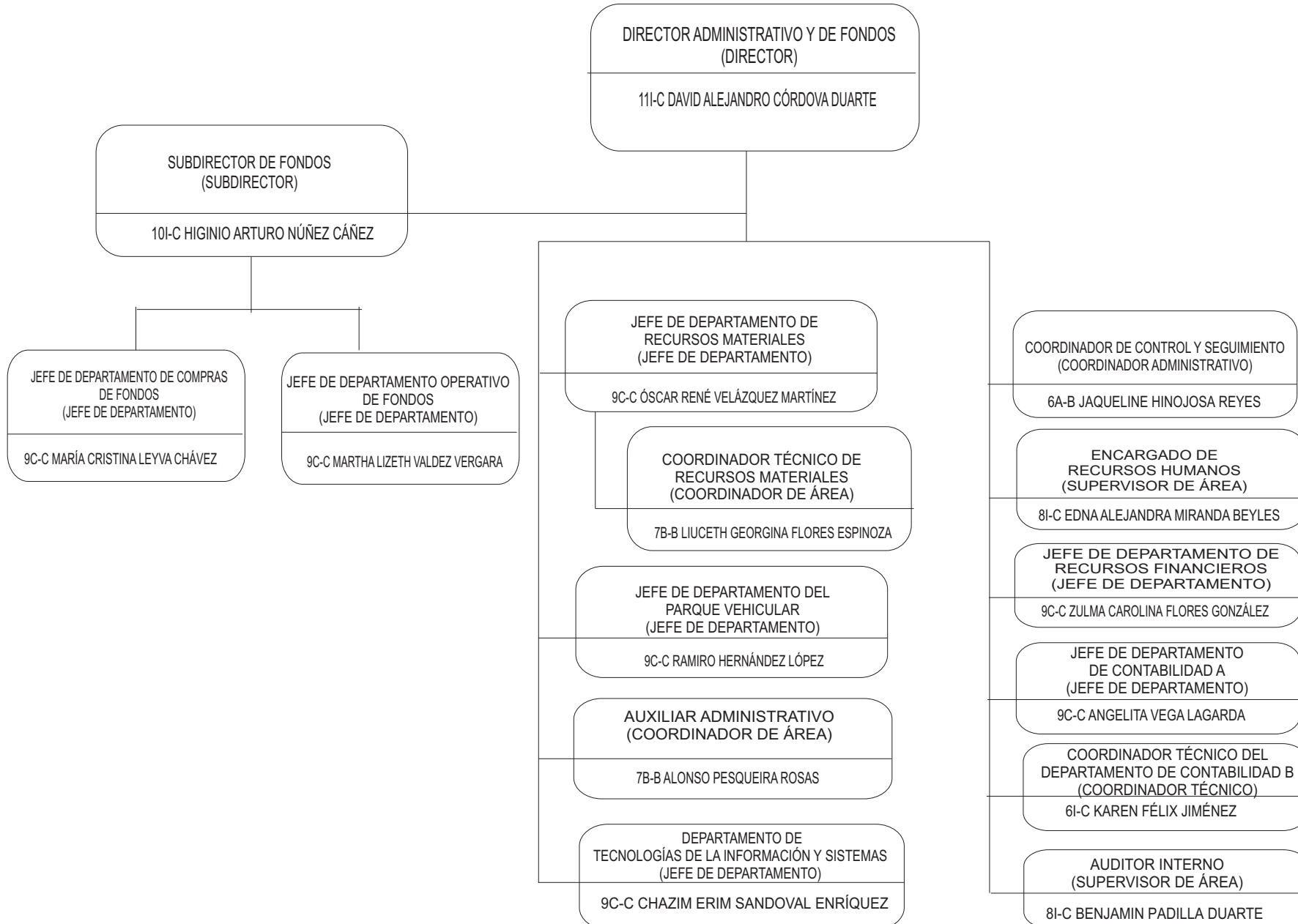
GOBIERNO  
DE SONORA

# Secretaría de Gobierno

## Coordinación Estatal de Protección Civil

### Dirección Administrativa y de Fondos

Diciembre 2025



#### Confianza

Nivel	No.
11	1
10	1
9	7
8	2
6	1
<b>Total</b>	<b>12</b>

#### Base

Nivel	No.
7	2
6	1
<b>Total</b>	<b>3</b>

<b>Total</b>	<b>15</b>
--------------	-----------



GOBIERNO  
DE **SONORA**

# Secretaría de Gobierno

## Coordinación Estatal de Protección Civil

### Dirección de Promoción y Difusión

Diciembre 2025



#### Confianza

Nivel	No.
11	1
6	2
Total	3